



JUSTIZVOLLZUGSANSTALT NEUSTRELITZ - JVA

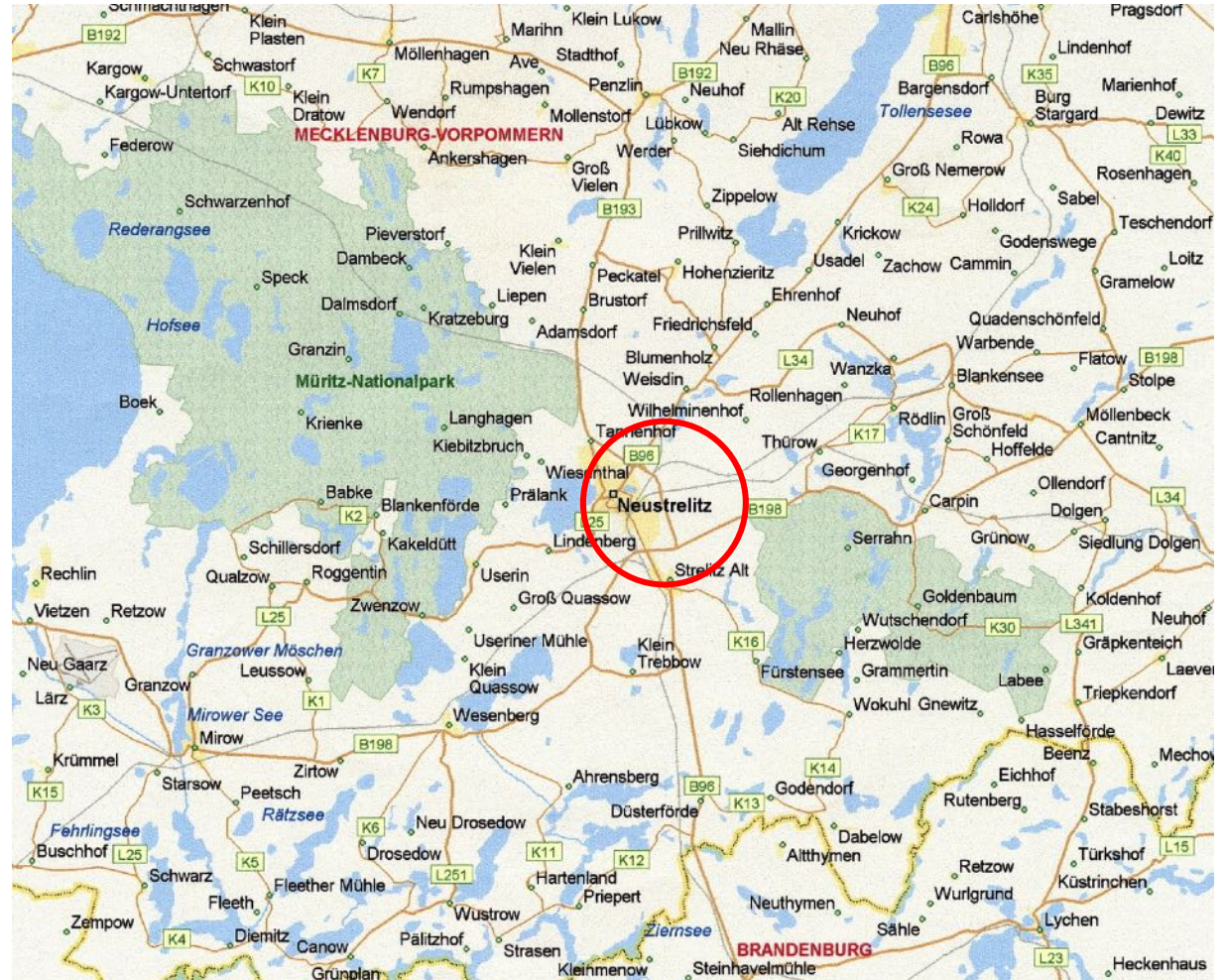




JUSTIZVOLLZUGSANSTALT NEUSTRELITZ - JVA



Neustrelitz am
Müritzer Nationalpark





JUSTIZVOLLZUGSANSTALT NEUSTRELITZ - JVA



Strafanstalt in Neustrelitz

„in Strelitz Alt“

von 1805 bis 2001





JUSTIZVOLLZUGSANSTALT NEUSTRELITZ - JVA



Zustände „in Strelitz Alt“





Neubau einer Jugendanstalt in Neustrelitz - Handlungsbedarf

- Bis zum Jahresende 2007 gab es für den Jugendstrafvollzug in MV nur vereinzelte gesetzliche Regelungen im Jugendgerichtsgesetz, im Einführungsgesetz zum Gerichtsverfassungsgesetz und im Strafvollzugsgesetz.
- Die nähere Ausgestaltung des Vollzugs war demgegenüber lediglich in den 1976 erlassenen bundeseinheitlichen Verwaltungsvorschriften zum Jugendstrafvollzug geregelt, die dem Gesetzesvorbehalt nicht genügten.
- **Leitzatz für die Umsetzung:**
Der Erziehungsauftrag für die Resozialisierung erfordert, dass die jugendlichen Gefangenen wieder befähigt werden, in einer Gemeinschaft zu leben, verantwortlich zu handeln und ein Gemeinschaftsgefühl zu entwickeln.
Die erzieherischen Maßnahmen sollen dabei im Vordergrund stehen.



Neubau einer Jugendanstalt in Neustrelitz - Verfahrensweise

- Beschluss zur Errichtung einer neuen Jugendanstalt in Neustrelitz
- Klärung des Verfahrens - Finanzministerium - Generalübernehmer (GÜ)
- GÜ Finanzierungsmodell – Mietzahlungen - Land bleibt Eigentümer des Grundstücks
- Besichtigung vorhandener Jugendvollzugsanstalten
- Konzeptfindung für bauliche Umsetzung eines modernen Jugendstrafvollzuges
- Geeignetes Grundstück in der Umgebung von Neustrelitz suchen
- Verhandlung und Übernahme Grundstück vom Bund



Geeignetes Grundstück in der Umgebung von Neustrelitz

- In der näheren Umgebung der Stadt Neustrelitz befanden sich mehrere Liegenschaften, die von Westgruppe der Sowjetischen Streitkräfte genutzt wurden
 - • HQ 16. Garde-Panzerdivision
 - • 47. Garde-Panzerregiment
 - • 65. Garde-Panzerregiment
 - • 724. Garde-Panzerregiment
 - • 94. Panzerartillerieregiment
 - • 66. Garde-Flugabwehr-Raketenregiment

- **Neustrelitz : Einwohnerzahl ca. 25.000 - Personen der WGT ca. 25.000**

- Die Flächen waren zum Teil ehemalige Reichwehr-Liegenschaften

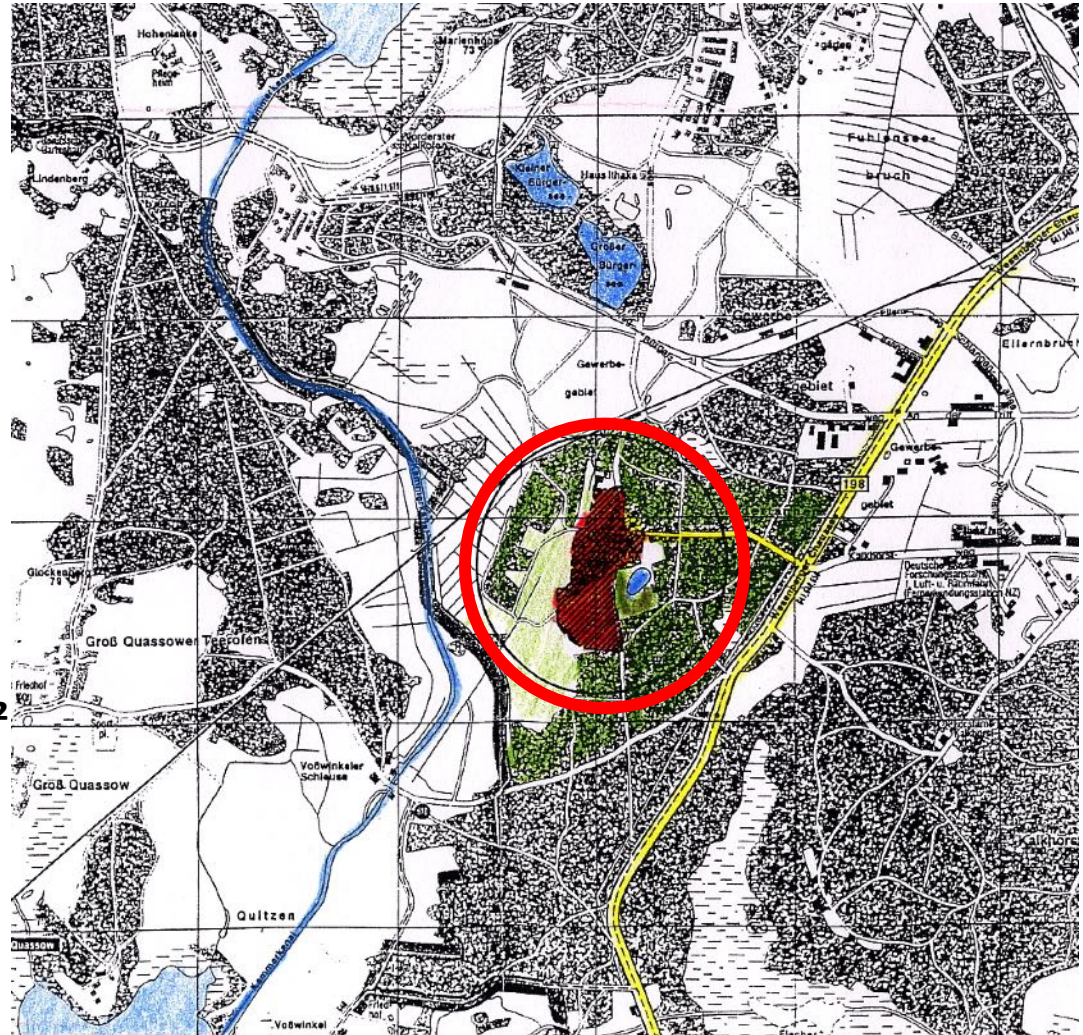


JUSTIZVOLLZUGSANSTALT NEUSTRELITZ - JVA



Neuer Standort am Kaulksee Jugendanstalt Neustrelitz

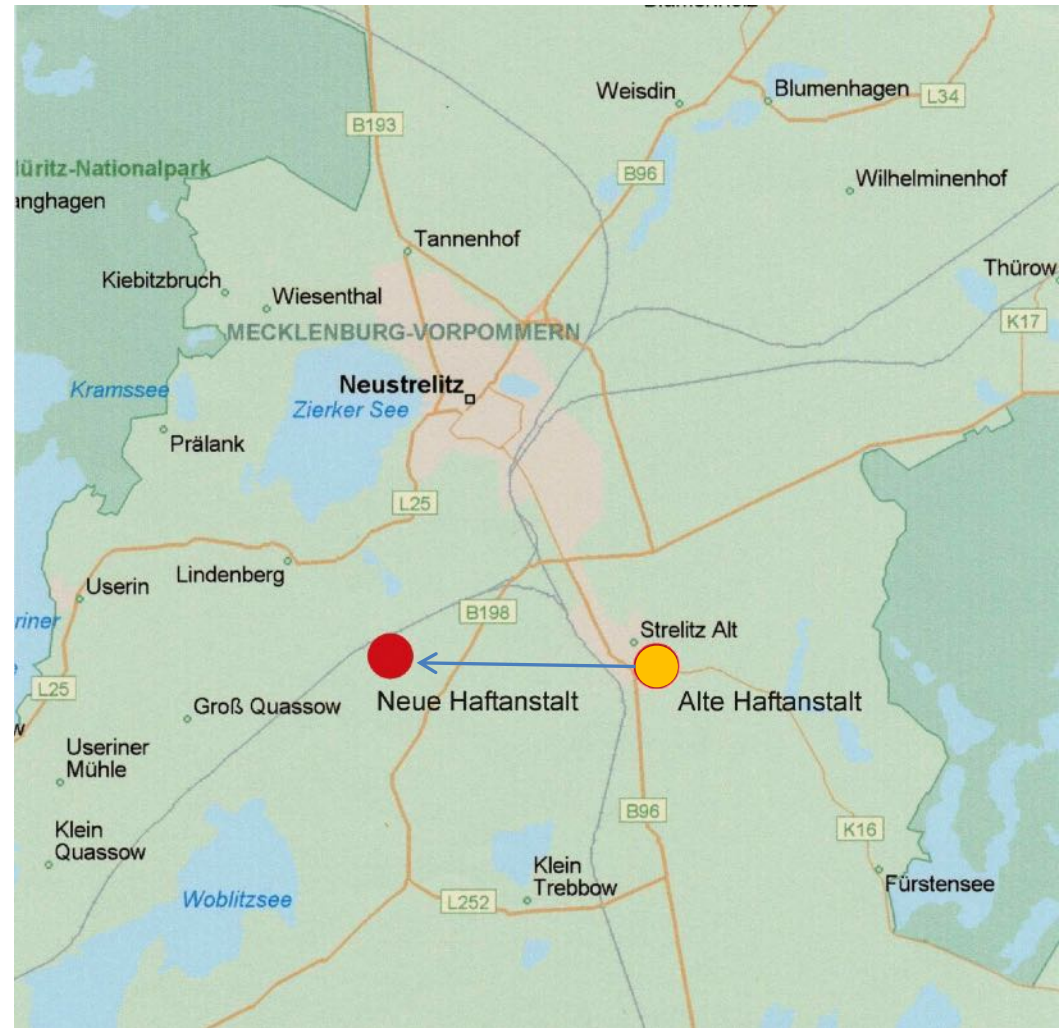
- Ehemalige WGT Liegenschaft
- 16. Panzerdivision der WGT
- Grundstücksgröße 155.021 m²
- Grundstück teilweise bebaut





Liegenschaft am Kaulksee

- **Bundeseigentum**
- **Altlastenentsorgung durch Bund**
- **Rückbau nur im Bereich der Panzerhallen**
- **Erwerb durch Land Mecklenburg Vorpommern**
- **Aufnahme des Zustandes**
- **Ermittlung der verbliebenden Altlasten**



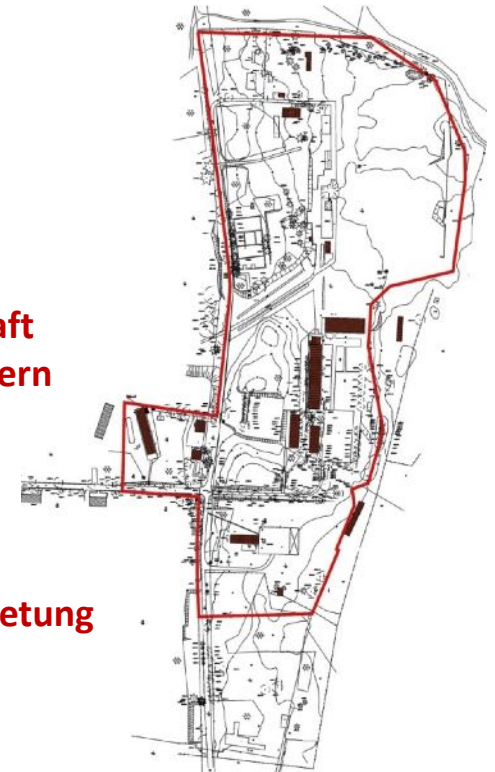


JUSTIZVOLLZUGSANSTALT NEUSTRELITZ - JVA



Chronik

- bis 1934 Nutzung durch Reichswehr
- 1934 – 1936 Sportlager Ruderer für die Olympischen Spiele
- von 1945 Nutzung durch die WGT
- 24.12.1994 Erwerb der ehemaligen WGT Liegenschaft durch das Land Mecklenburg-Vorpommern
- 01.01.1996 Raumbedarfsplan für Neubau einer Jugendhaftanstalt mit 250 Haftplätzen davon 40 im offenen Vollzug
- 14.03.1996 Aufstellungsbeschluss B-Plan Stadtvertretung
- 04/1998 – 08/1998 Planungszeit
- 07/1998 Aufnahme von Altlasten
- 02/1999 – 02/2001 Bauzeit





JUSTIZVOLLZUGSANSTALT NEUSTRELITZ - JVA



Aufnahme von 47 vorh.
Gebäude / Bauteilen





JUSTIZVOLLZUGSANSTALT NEUSTRELITZ - JVA



Aufnahme von Altlasten



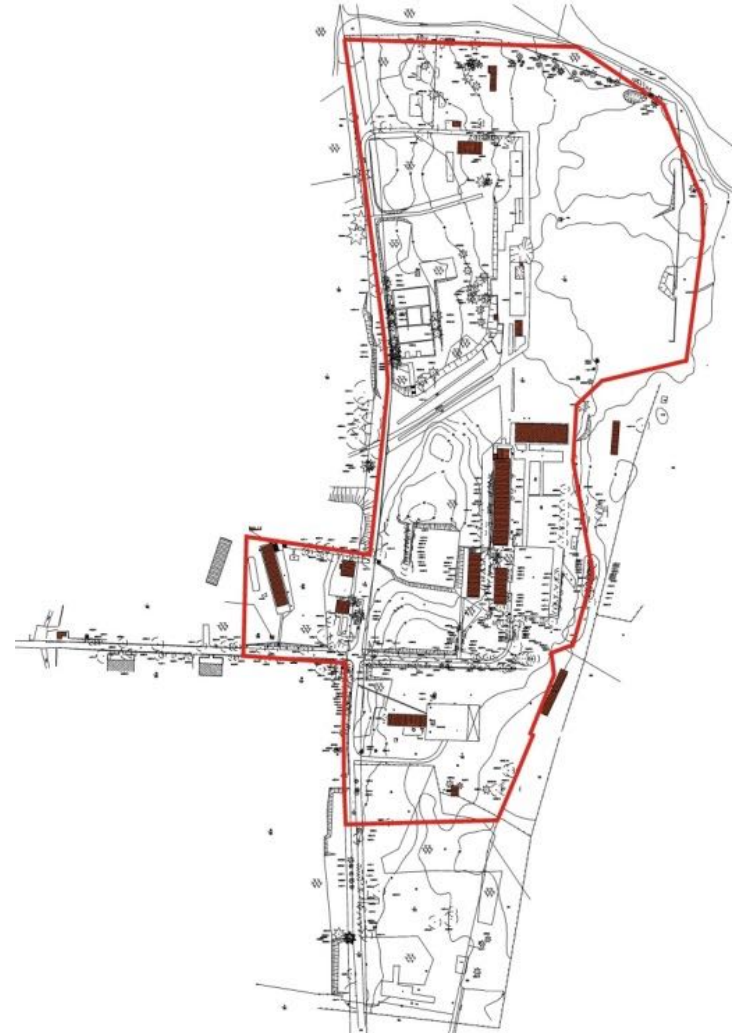
Vergrabene
Metallgegenstände
Ölrückstände
Übungsmunition





Altlastenentsorgung

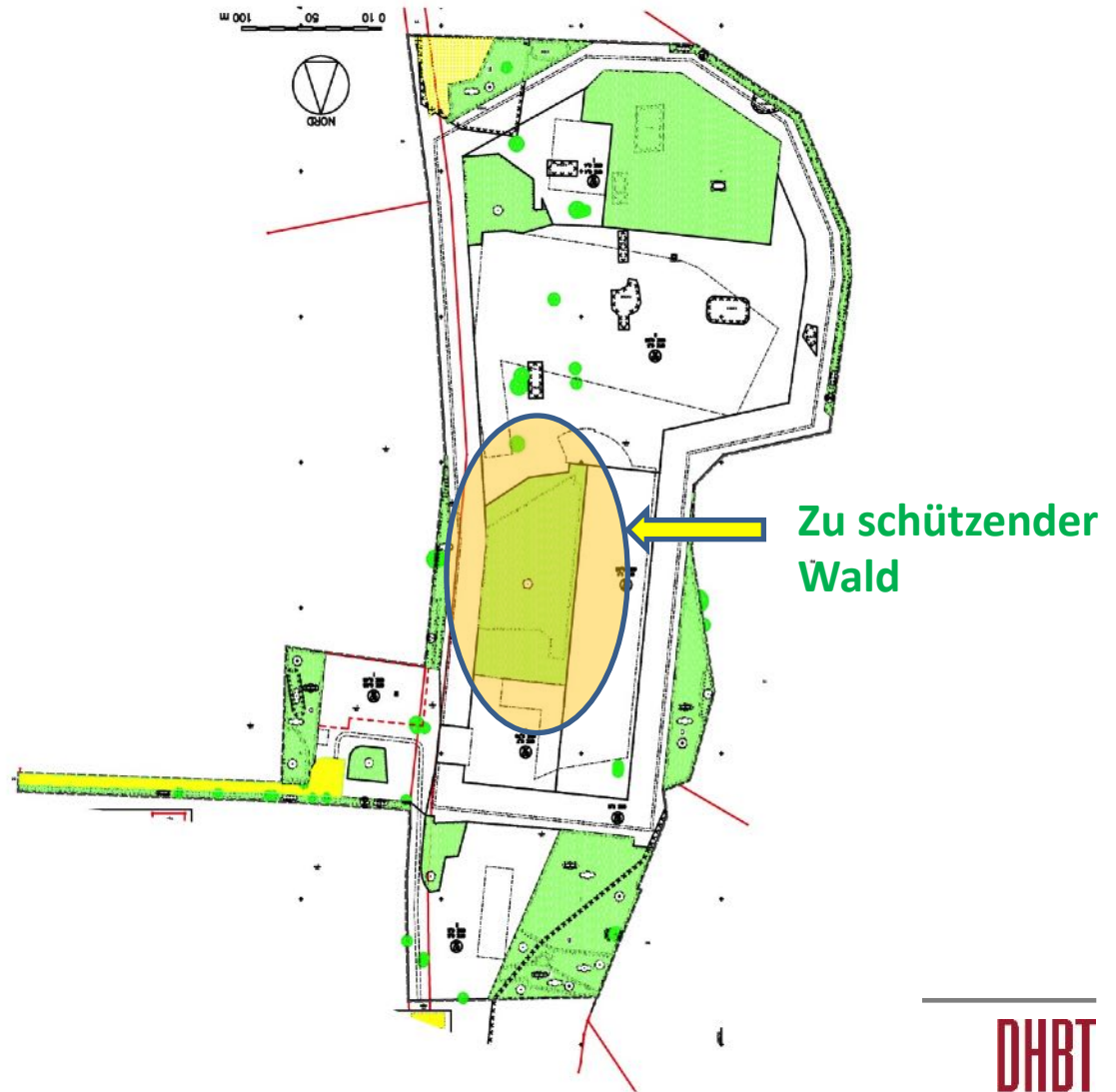
- Abbruch und Altlasten wurden erfasst
- **Abbruch und Entsorgung wurden Bestandteil der Ausschreibung**
- die oberste Geländeschicht komplett durchzusieben
- **Ergebnis: 6 Meter hoher Metallreste-Berg**
- Kostengünstige Vergabe an GU : mit geringem Risiko





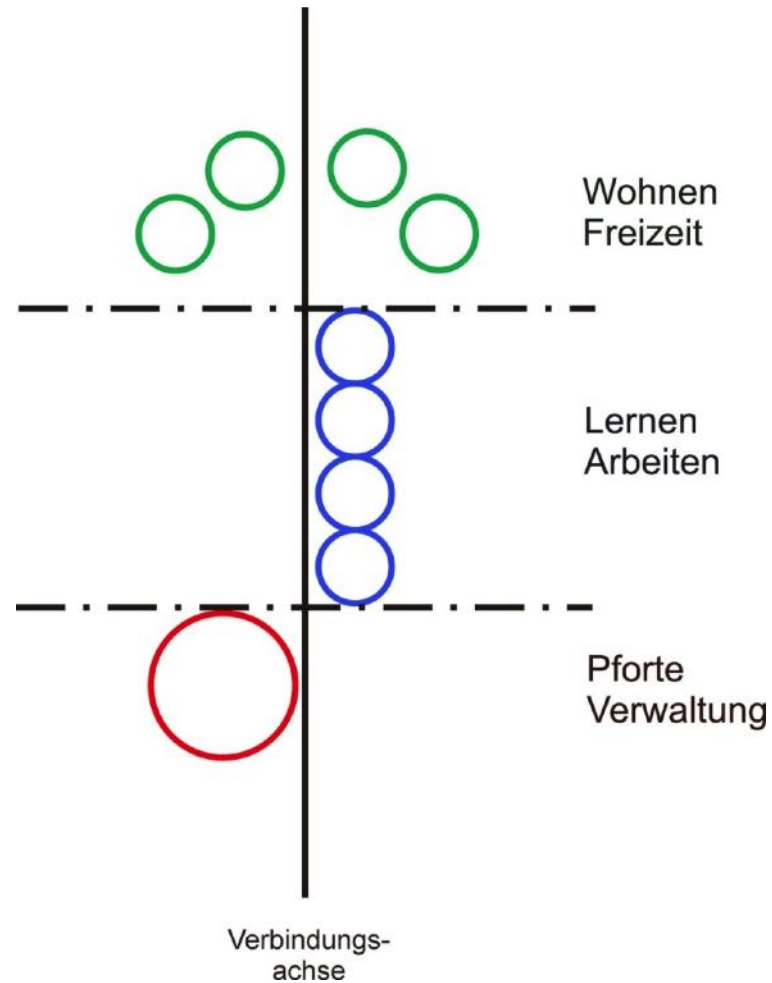
Bebauungs-Plan

- Grüne Flächen sind zu schützen bzw. dürfen nicht bebaut werden.



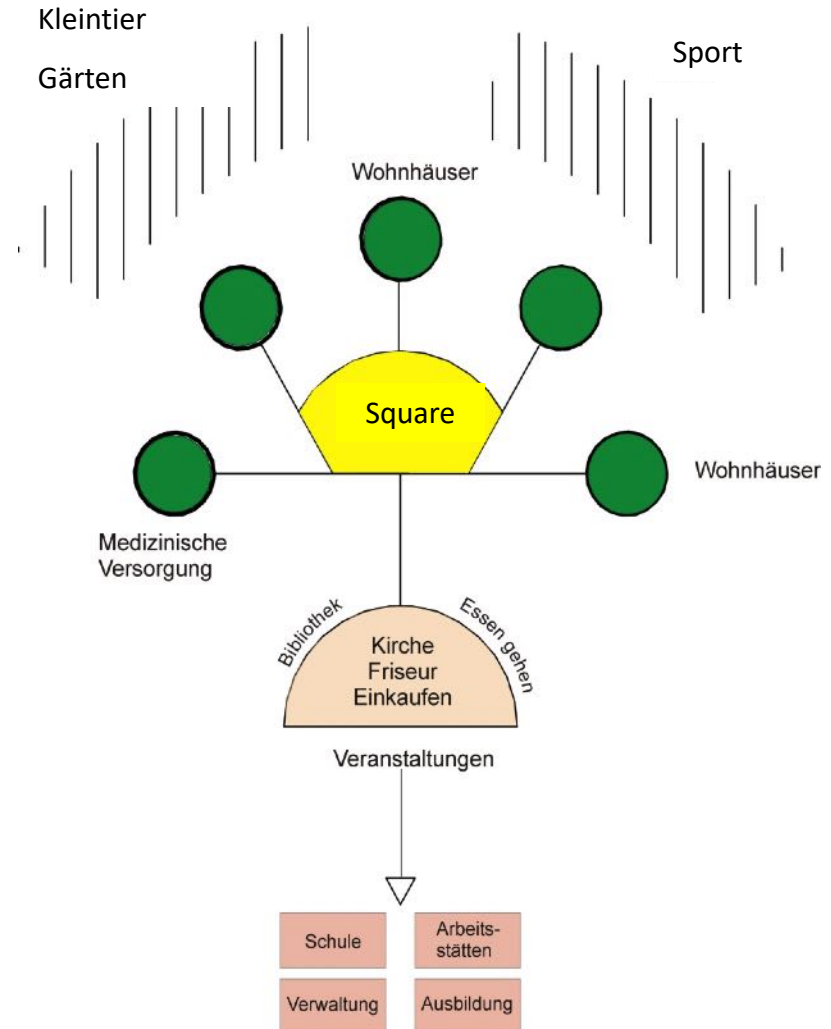


Entwurfsidee





Entwurfs- Philosophie: Wohnen im Dorf





JUSTIZVOLLZUGSANSTALT NEUSTRELITZ - JVA



Wohnen

"Das Haus verlassen"

Prinzip:

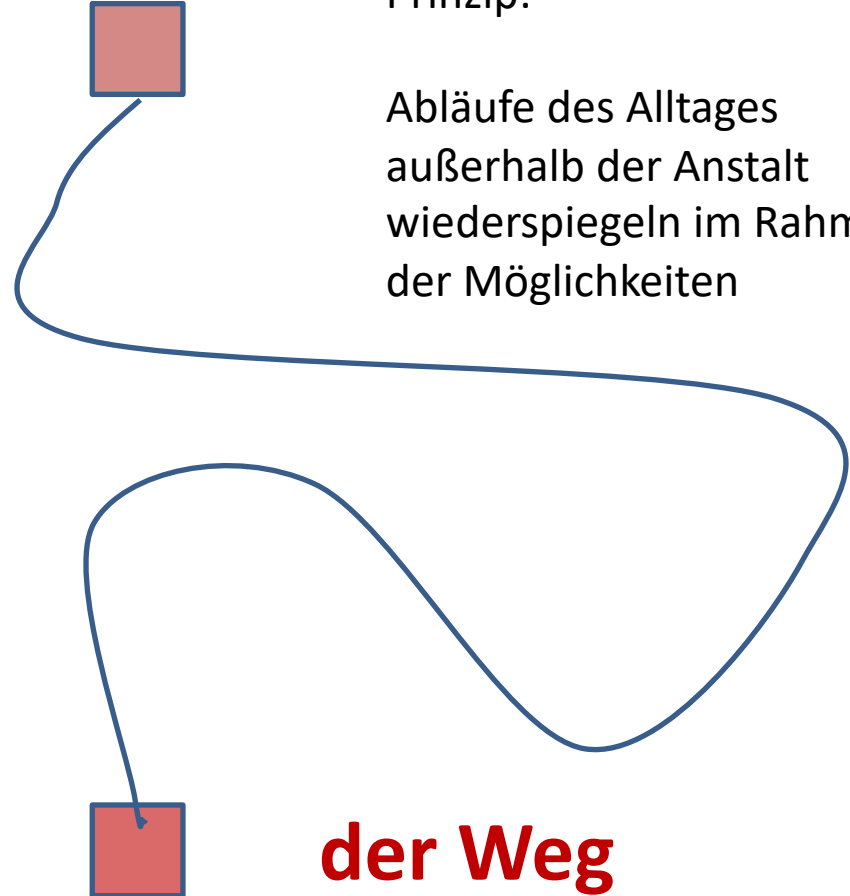
das Haus verlassen

Abläufe des Alltages
außerhalb der Anstalt
wiederspiegeln im Rahmen
der Möglichkeiten

- zur Arbeit gehen
- zur Schule gehen
- zum Essen gehen
- zum Sport gehen
- zum Einkaufen gehen
- zum Friseur gehen
- zur Bücherei gehen

das Haus betreten

der Weg zurück zum Wohnen



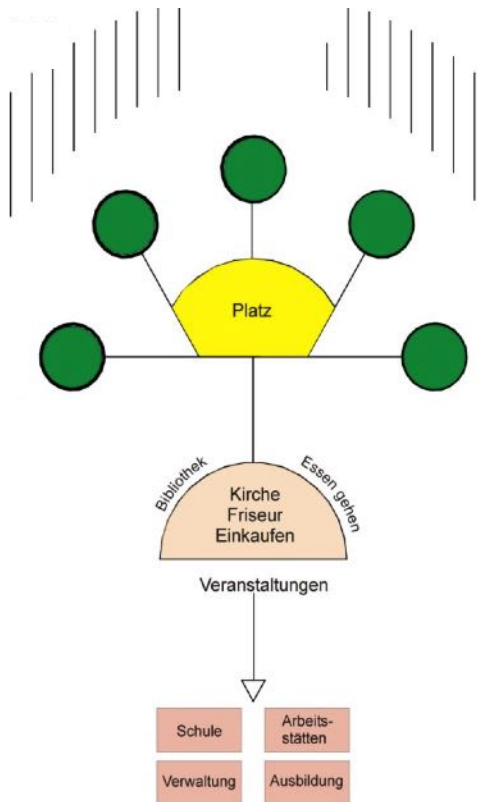
der Weg



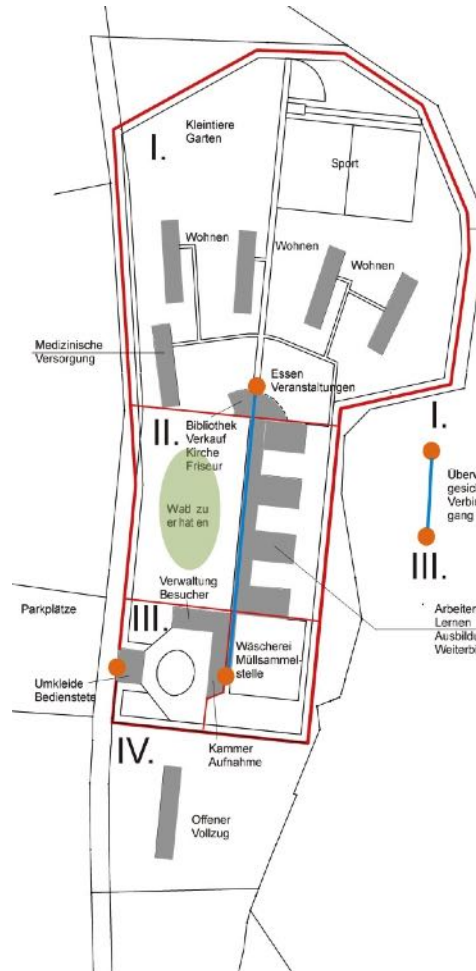
JUSTIZVOLLZUGSANSTALT NEUSTRELITZ - JVA



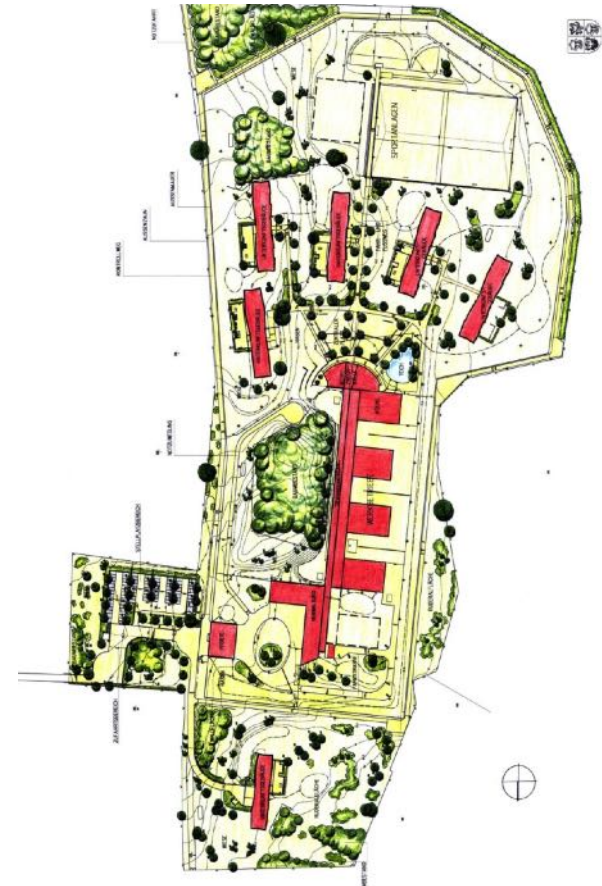
Idee



Konzept



Planung



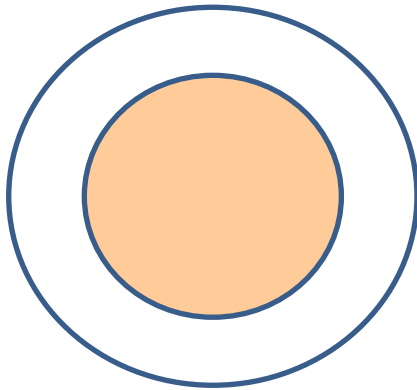
Die Entwicklung



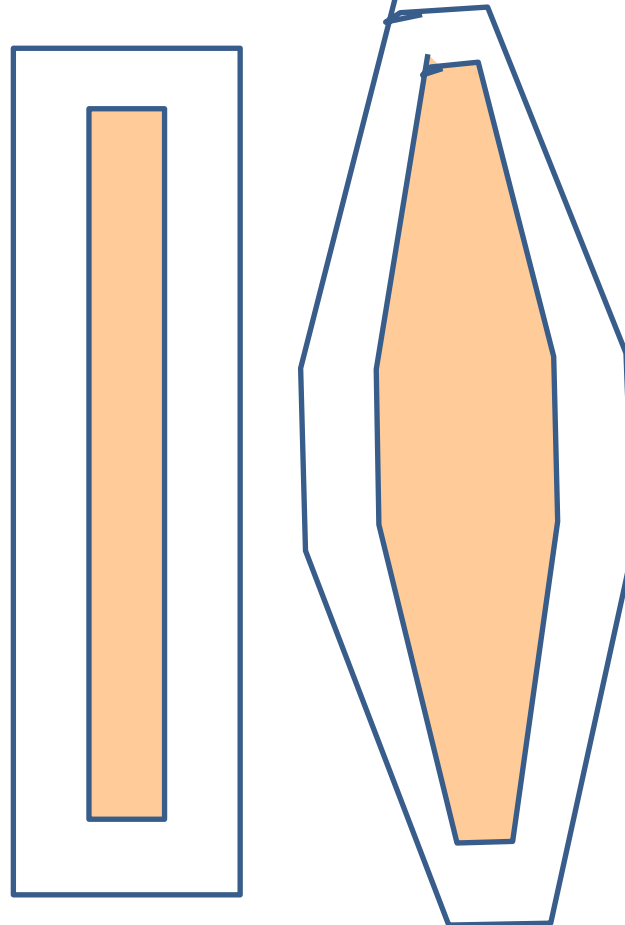
JUSTIZVOLLZUGSANSTALT NEUSTRELITZ - JVA



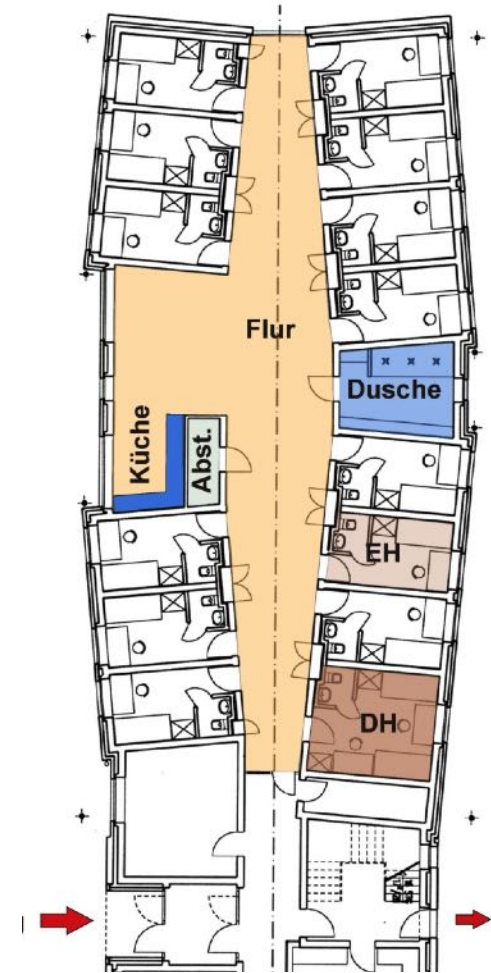
Idee



Konzept



Planung



Raum



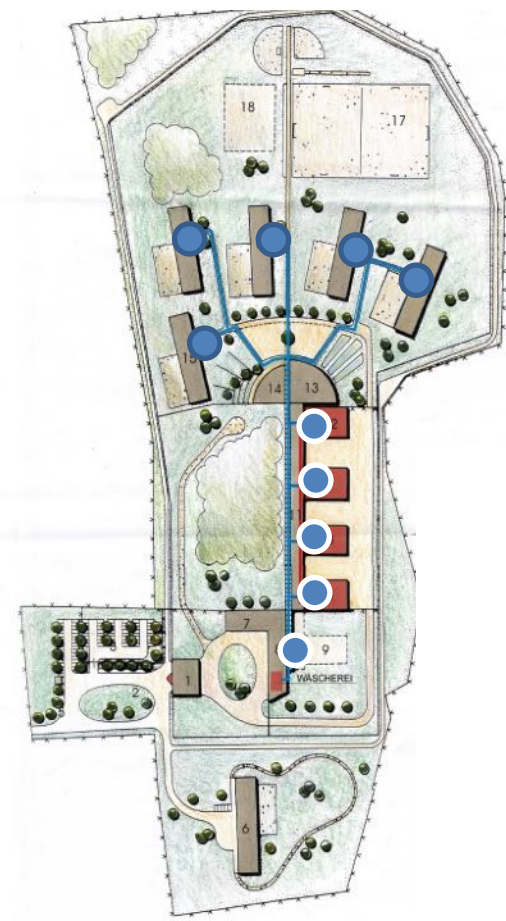
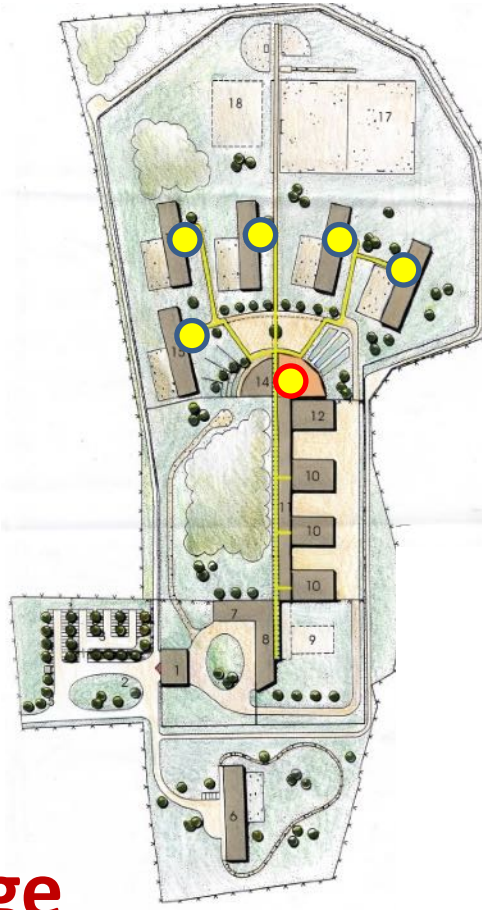
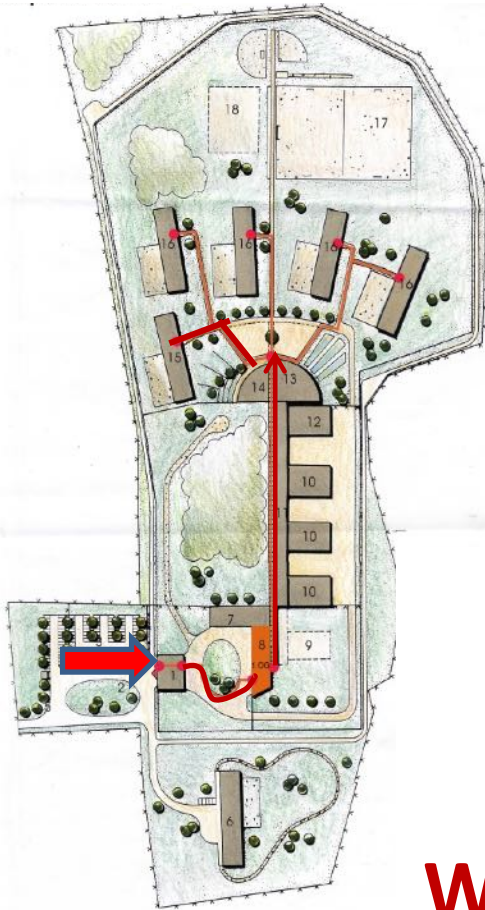
JUSTIZVOLLZUGSANSTALT NEUSTRELITZ - JVA



Aufnahme

Wege zum Essen

Wege zur Ausbildung



Wege



JUSTIZVOLLZUGSANSTALT NEUSTRELITZ - JVA



Erklärung :

— Mauer

- 1 Pforte
- 2 Schranke
- 3 PKW Bedienstete
- 4 PKW Besucher
- 5 Fahrräder
- 6 Unterkunft Freigänger
- 7 Verwaltung
- 8 Aufnahme/Kammer
- 9 Unternehmerbetrieb
(Ergänzungsmöglichkeit)

- 10 Werkstätten
- 11 Ausbildung
- 12 Küche
- 13 Mehrzweckhalle/Kantine
- 14 Verkauf/Laden/Bibliothek/Friseur
- 15 Krankenstation/besonders gesicherter Bereich
- 16 Unterkunftsgebäude
- 17 Sportplatz
- 18 Gartenbau/Kleintierhaltung





Wohnen

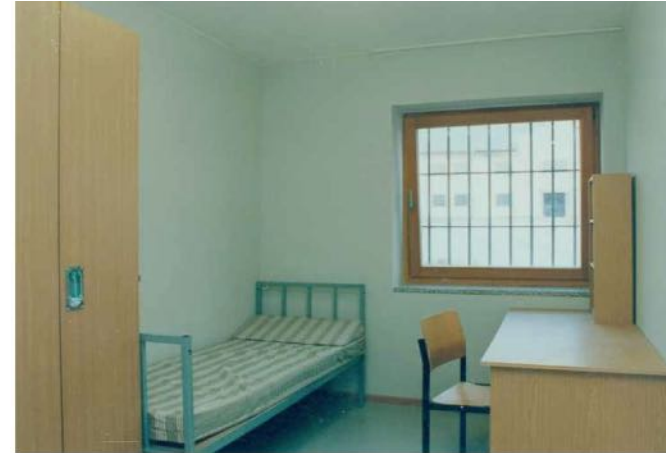
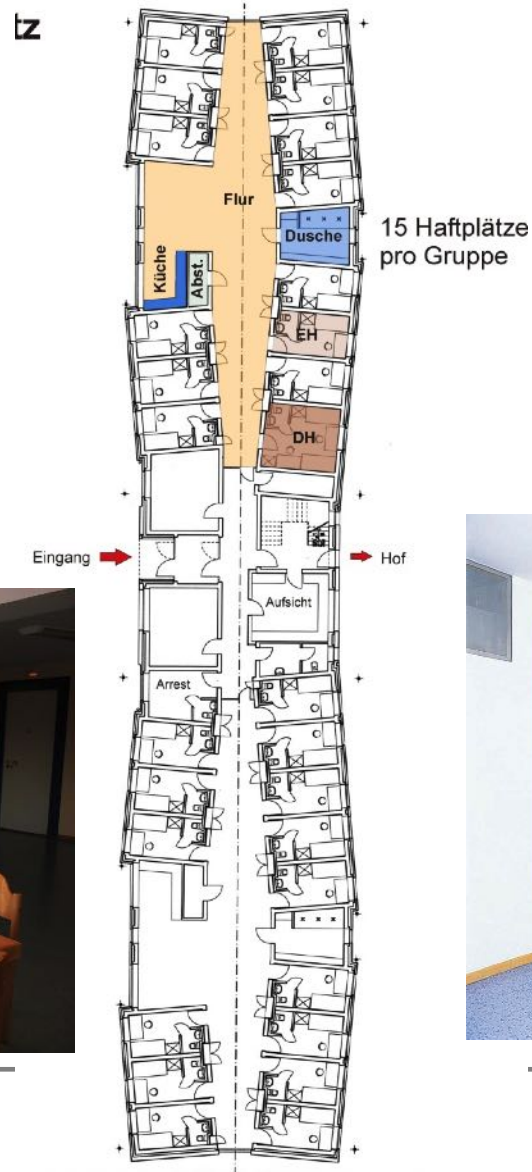




JUSTIZVOLLZUGSANSTALT NEUSTRELITZ - JVA

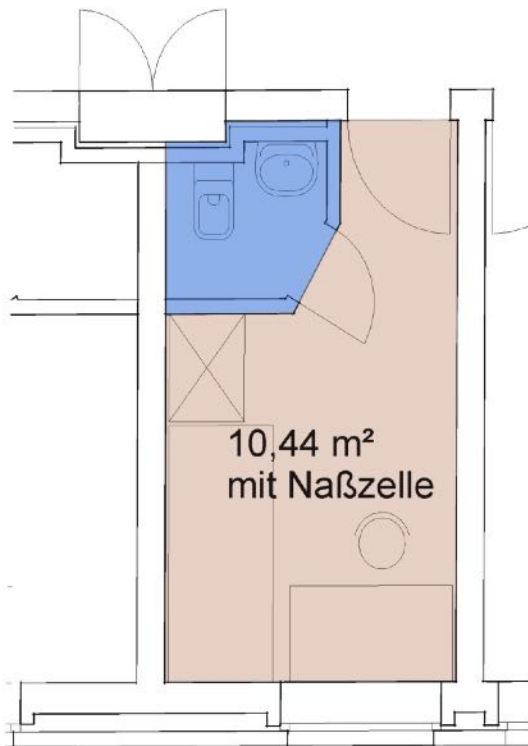


Hafthaus

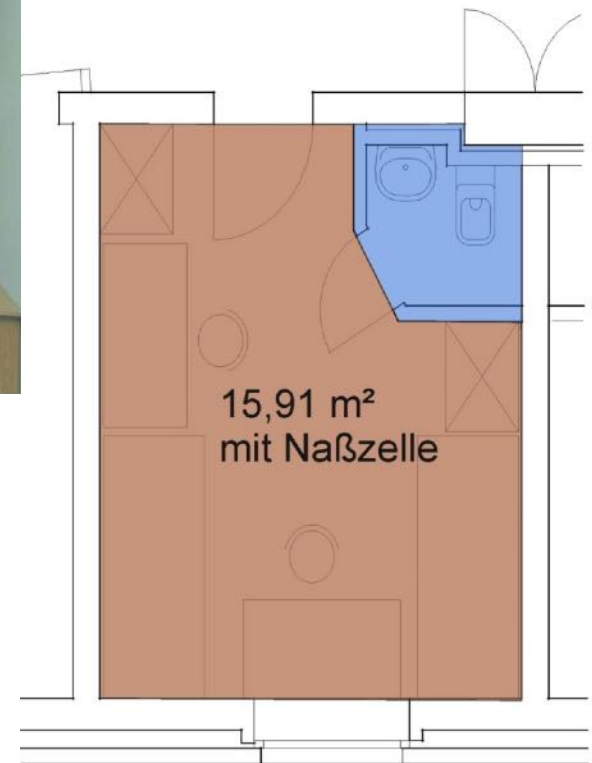




Einzelhaftraum



Doppelhaftraum



Hafthaus - Zellen



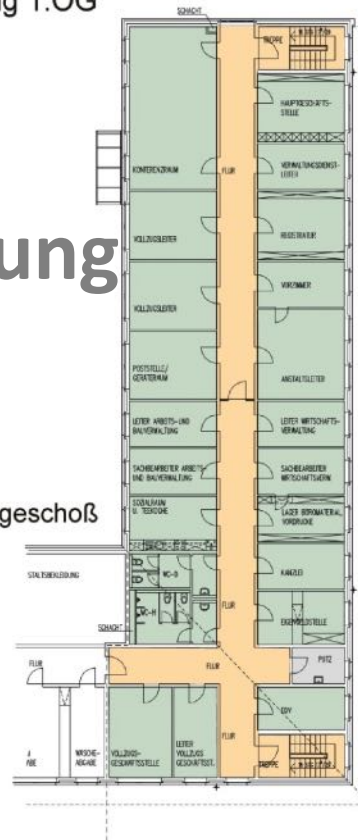
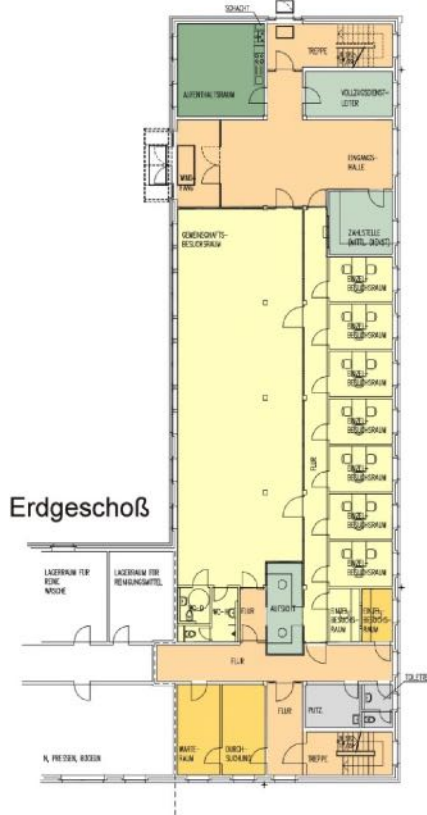
JUSTIZVOLLZUGSANSTALT NEUSTRELITZ - JVA



JVA Neustrelitz

Besucher EG / Verwaltung 1.OG

Verwaltung Besuch

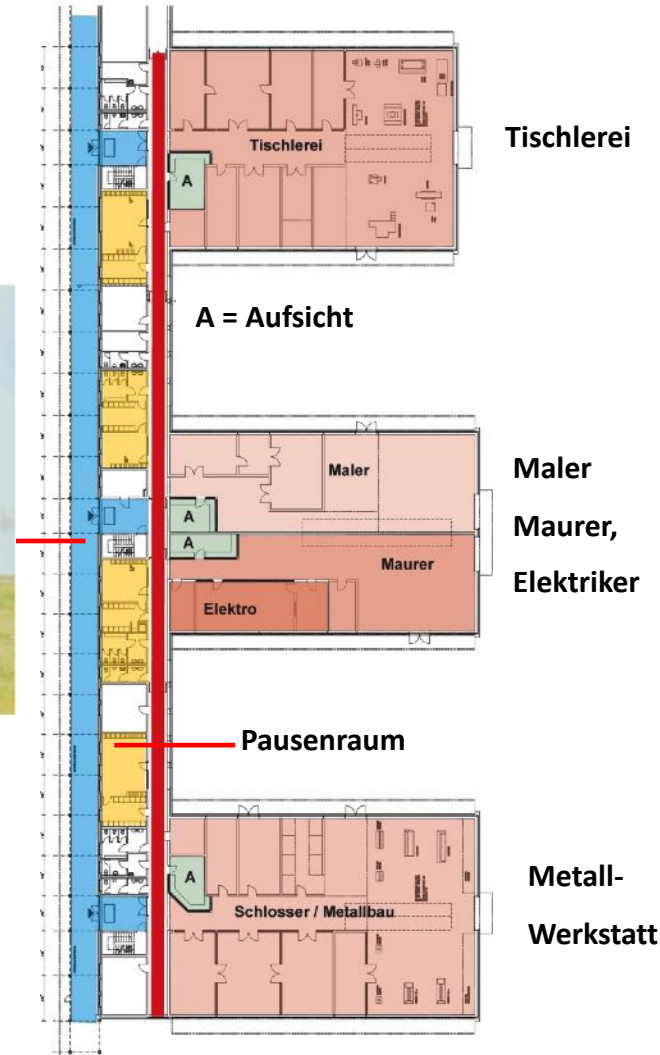




JUSTIZVOLLZUGSANSTALT NEUSTRELITZ - JVA

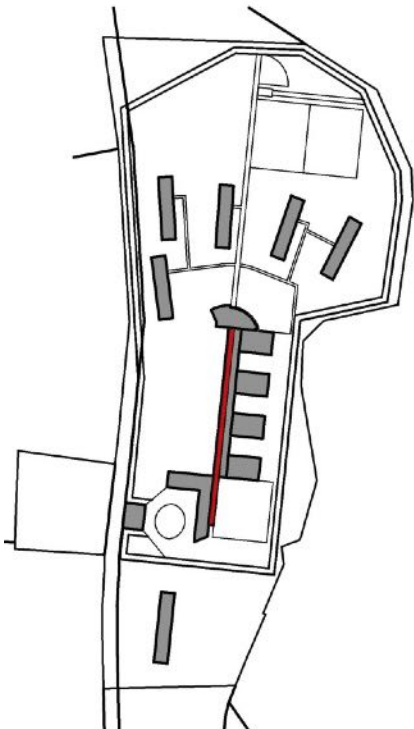


Ausbildung Schule



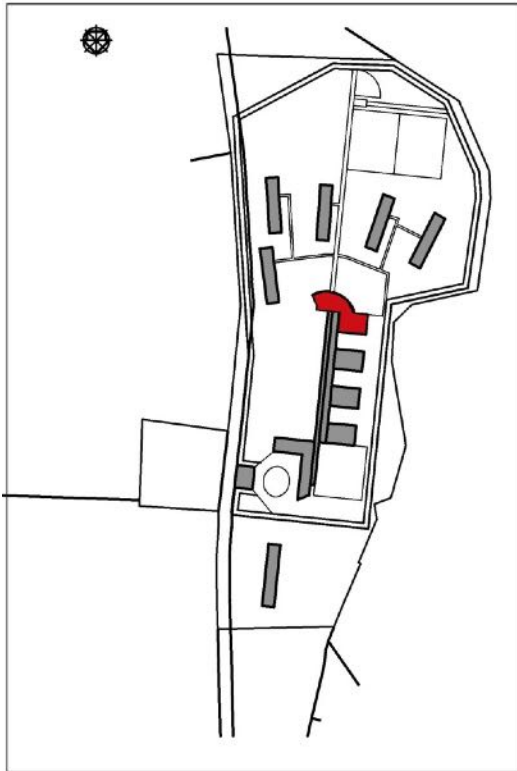


Verbindungsgang





Mehrzweckhalle und Küche





JUSTIZVOLLZUGSANSTALT NEUSTRELITZ - JVA



Kirchenraum



Küche





Gemeinschaftsessen- und Mehrzweckraum





Mehrzweckraum



Nutzung



Garten und Landschaftsbau



e des Besucherparks



Zäune



Tor



Mauer



Aussenansicht





Liegenschaftsdaten

Grundstücksgröße	155.021 m ²
Umbauter Raum	85.913 m ³
buildings costs (excl. VAT)	ca. 31,0 Mio. €
Wohngruppen	18
Haftplätze	270 HP
davon offener Vollzug	40 HP
Bauzeit	2 Jahre





JUSTIZVOLLZUGSANSTALT NEUSTRELITZ - JVA



Das Dorf



Planung und Pflegen von Teichen





JUSTIZVOLLZUGSANSTALT NEUSTRELITZ - JVA



**Die
Dorfmitte**





JUSTIZVOLLZUGSANSTALT NEUSTRELITZ - JVA



